



DIFERENTES FORMAS DE MULTIPLICAR...

Gelosia: $35 \times 13 = 455$

	3	5	
3	¹ 0	⁹ 1	5
1	0	3	5
	0	4	

Longa: $35 \times 13 = 455$

$$\begin{array}{r} 35 \\ \times 13 \\ \hline 105 \\ 35 \\ \hline 455 \end{array}$$

Fibonacci: $35 \times 13 = 455$

$$\begin{array}{r} 35 \\ \times 13 \\ \hline 455 \end{array}$$

$$\begin{aligned} 5 \times 3 &= 15 \\ 3 \times 3 + 5 \times 1 &= 9 + 5 = 14 + 1 = 15 \\ 3 \times 1 &= 3 + 1 = 4 \end{aligned}$$

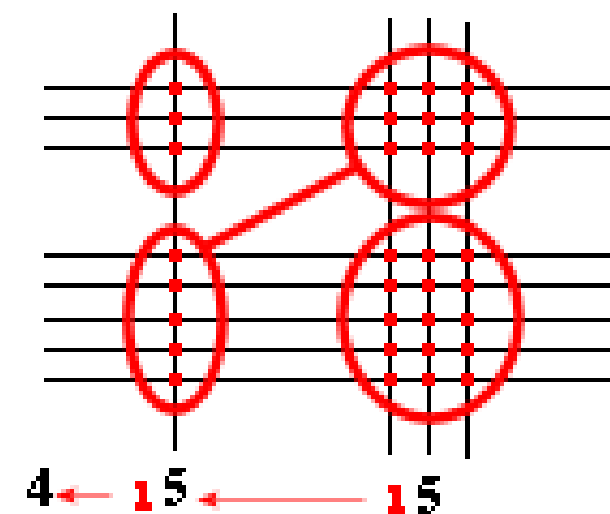
Russa: $35 \times 13 = 455$

$$\begin{array}{r} 35 \quad 13 \\ 35 \quad 13 \\ 17 \quad 26 \\ \hline 8 \quad 52 \\ 4 \quad 104 \\ 2 \quad 200 \\ 1 \quad 416 \\ \hline 455 \end{array}$$

Egípcia: $35 \times 13 = 455$

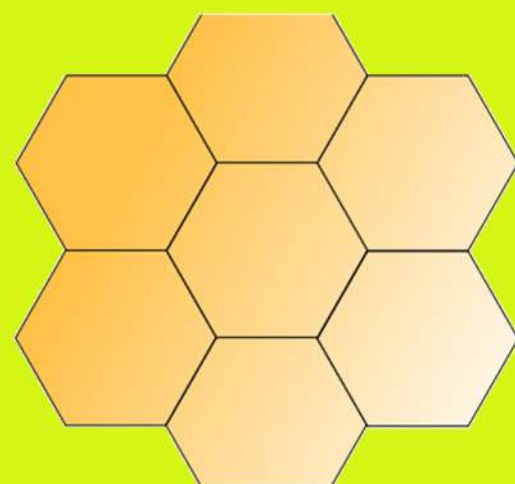
$$\begin{array}{r} 35 \quad 13 \\ 1 \quad 13 \\ 2 \quad 26 \\ \hline 4 \quad 52 \\ 8 \quad 104 \\ 16 \quad 200 \\ 32 \quad 416 \\ \hline 35 \quad 455 \end{array}$$

Védica: $35 \times 13 = 455$



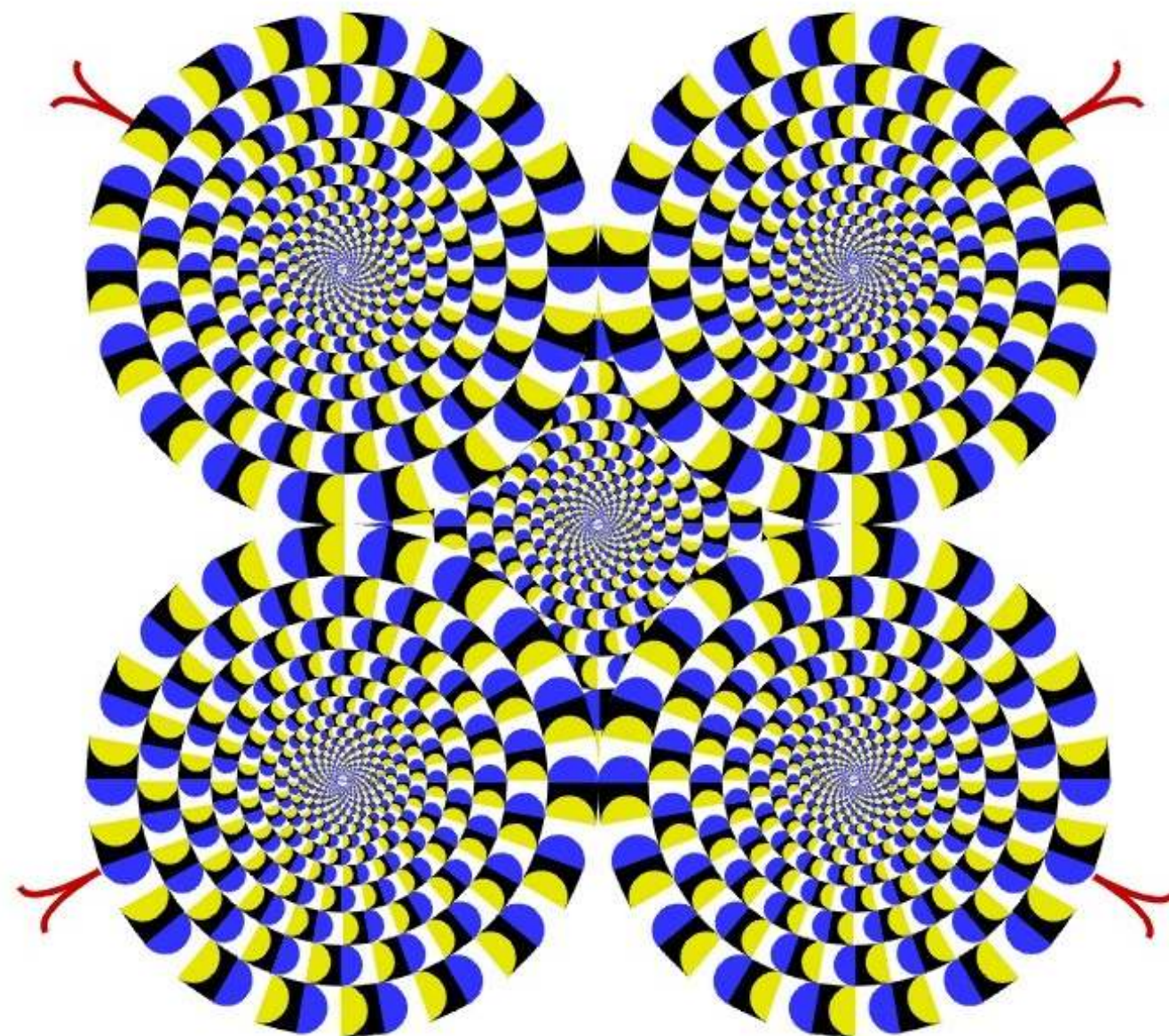


A MATEMÁTICA NA VIDA DAS ABELHAS.



As abelhas são mais inteligentes do que o que podemos imaginar. Elas usam um resultado de Geometria Plana: a rede de figuras geométricas que cobre o maior espaço com a menor área é uma rede de hexágonos regulares!

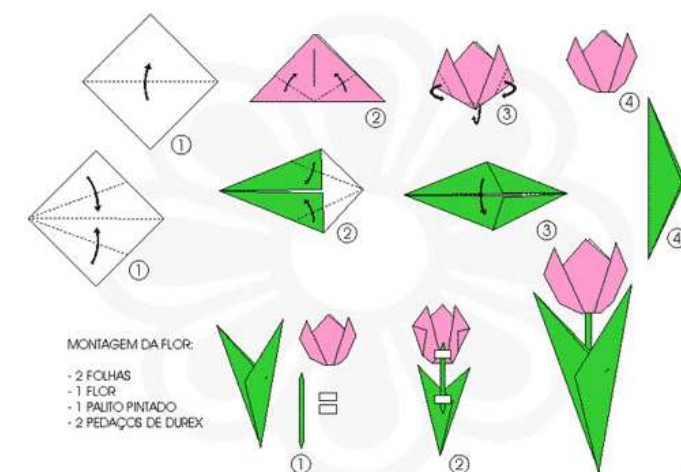
SERÁ ILUSÃO ???



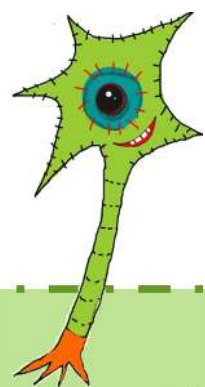
PARA RIR...



Para RELAXAR...



MONTAGEM DA FLOR:
- 2 FOLHAS
- 1 FLOR
- 1 PALITO PINTADO
- 2 PEDAÇOS DE DUREX



Clube Célula Ecológica

O **Clube Célula Ecológica** participa mais uma vez no projeto do Green Cork . Assim levou a cabo no 1º período a elaboração de candeeiros com cortiça. Os candeeiros são essenciais no nosso dia-a-dia. Sendo 2015 o Ano Internacional da Luz, nada melhor do que sensibilizar para a poupança de energia através da construção de candeeiros com cortiça.

A exposição dos Candeeiros de Cortiça na EB decorreu na Biblioteca Escolar. A Célula Ecológica felicita a Biblioteca Escolar da EB pela sua fantástica colaboração.

A Célula Ecológica, mais uma vez associou-se a uma atividade do Projeto Pais Com Ciência da Associação de Pais da EB, na visita de estudo para todos os quintos anos, ao Visionarium de Santa Maria da Feira.

**Pais com a
Ciência**



**CARTÃO ÚNICO
MORANGO**



Nome Científico: *Fragaria*

Nome Popular: Morango/Morangueira

Categoria: É um pseudofruto, pois na verdade, o verdadeiro fruto são os "pontos pretos" ao redor do morango, porém, todo o receptáculo do morango se torna carnudo e suculento.

Clima: Regiões de clima temperado.



FORÇA

A formiga levanta 50 vezes o seu peso, e puxa 30 vezes o seu próprio peso.



Cientistas de A a Z

Blaise Pascal

Blaise Pascal (nasceu em Clermont-Ferrand, a 19 de Junho de 1623 em Paris e morre 19 de Agosto de 1662) foi um físico, matemático, filósofo moralista e teólogo francês.

O talento precoce para as ciências físicas levou a família a Paris, onde ele se dedica ao estudo da Matemática. Acompanha o pai quando este é transferido para Rouen e lá realiza as primeiras pesquisas no campo da Física.

Chega à dedução de 32 proposições de geometria estabelecidas por Euclides.

Publica *Essay pour les coniques* em 1640, obra na qual está formulado o célebre teorema de Pascal.

Blaise Pascal contribuiu decisivamente para a criação de dois novos ramos da Matemática: a Geometria Projetiva e a Teoria das Probabilidades. Em Física, estudou a mecânica dos fluidos, e esclareceu os conceitos de pressão e vácuo.

É ainda o autor de uma das primeiras calculadoras mecânicas, a Pascaline, e de estudos sobre o método científico.

Pascal continuou a influenciar a Matemática ao longo de sua vida. O seu Tratado sobre o Triângulo aritmético de 1653 descreveu uma apresentação tabular conveniente para os coeficientes binomiais, agora chamado triângulo de Pascal.



Plantas de Jardim



Amores-perfeitos

A flor amor-perfeito significa amor romântico e duradouro. As combinações das três cores nas suas delicadas flores fazem com que esta também se designe por “Erva-da-Trindade”, uma referência à Santíssima Trindade. Na culinária, estas flores são muito usadas para enfeitar saladas, sobremesas e outros pratos, pois possuem um sabor um pouco adocicado.

As Maravilhas do Mundo Natural

Cataratas do Iguaçu

É um conjunto de cerca de 275 quedas de água no Rio Iguaçu (na Bacia hidrográfica do rio Paraná), localizada entre o Parque Nacional do Iguaçu, Paraná, no Brasil e o Parque Nacional Iguazú em Misiones, na Argentina fronteira entre os dois países. A área total de ambos os parques nacionais corresponde a 250 mil hectares de floresta subtropical e é considerada Património Natural da Humanidade.

